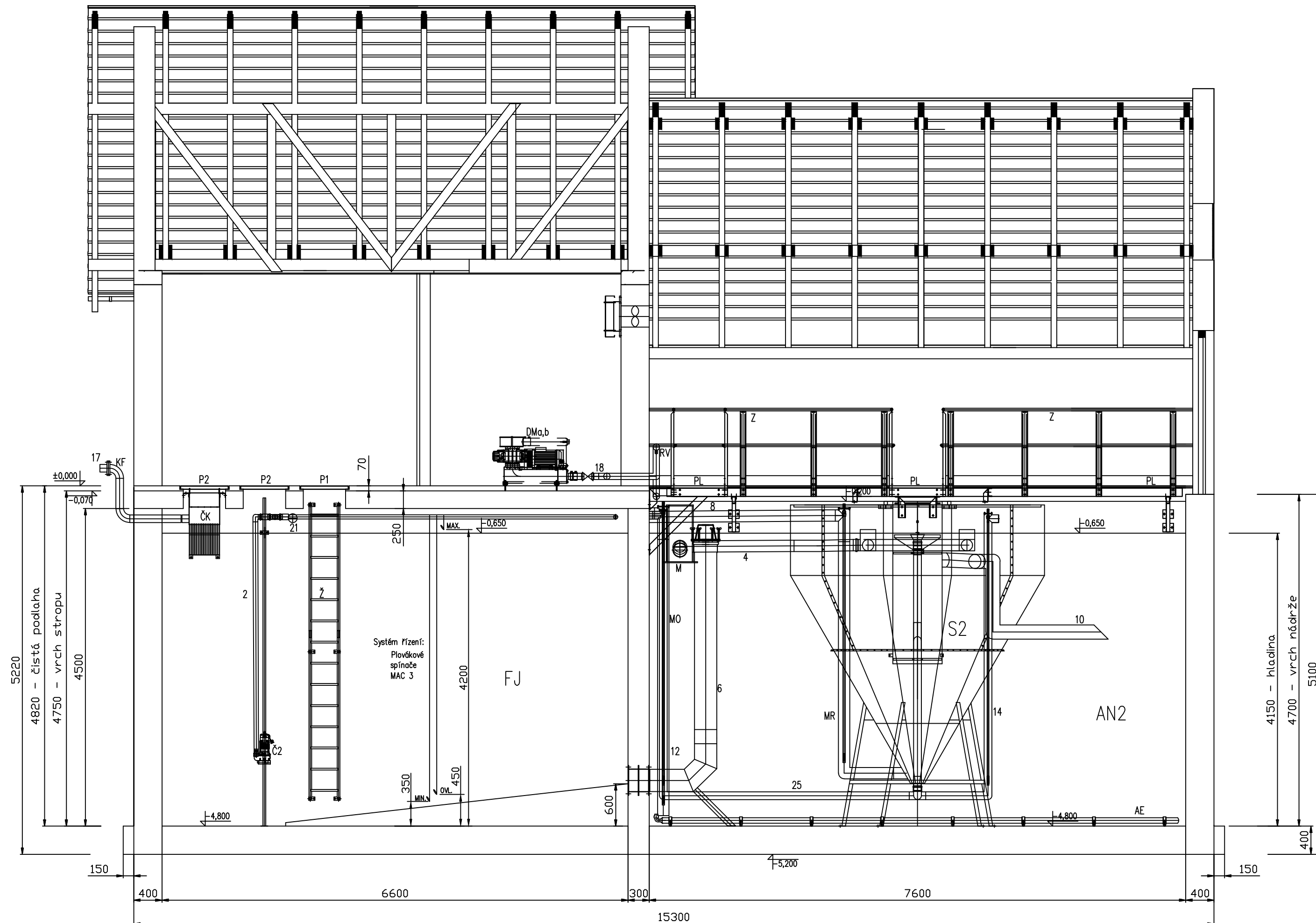



ŘEZ A-A



LEGENDA PROPOJOVACÍCH POTRUBÍ:

1	DN80	výtah z ČS do SVS
2	DN50	výtah z FJ do SVS
3	DN80	obtok SVS do DN
4	DN200	odtok vyčištěné vody z ČOV
5,6	DN300	propojovací potrubí DN a AN1,2
7,8	DN150	mamutka recirkulace kalu z S1,2 do DN
9,10	DN200	nátok z AN1,2 do S1,2
11,12	DN150	mamutka odkalování z AN1,2 do KN
13,14	DN100	stahování nečistot z hladiny S1,2 do AN1,2
15	DN50	kalová voda z KN do DN
16	DN100	odtah kalu fekálníím vozem z KN
17	DN100	svoz. odp. vod fekálníím vozem do FJ
18	ø89	přívod tlakového vzduchu do AN1,2
19	ø60	přívod tlakového vzduchu do KN
20	DN125	přepad z KN do DN
21	DN125	přepad z FJ do DN
22	DN100	přepad z ŮJ do FJ
23	DN150	nátok z SVS do DN
24,25	DN100	stahování nečistot z ukladňovacího válce S1,2 do KN

VYPRACOVAL		PROJEKTANT	HLAV. INŽ. PROJEKTU	AUTORIZOVANÁ OSOBA	 <b>V Í T E K</b> inženýrská a projektová kancelář		
KOTEK		KOTEK	DALIK	DALIK			
INVESTOR	OBEC ZAJEČOV		OsRP HOŘOVICE	KÚ STŘEDOČESKÝ			
NÁZEV STAVBY  <b>ZAJEČOV          ROZŠÍŘENÍ A INTENZIFIKACE ČOV,          HORNÍ KVAŇ – KANALIZACE A VODOVOD</b>					ATELIER	PRAHA	ČÍS. SOUPRAVY
					DATUM	06/2021	
					STUPEŇ	DPS	
					FORMÁT	5A4	
					MĚŘÍTKO	1:50	
SOUBOR							
OBSAH VÝKRESU  <b>STÁVAJÍCÍ ČOV – PŮDORYS, ŘEZ A-A</b>					ZAK. ČÍSLO  <b>21-068</b>	ČÍS. VÝKRESU  <b>D.2.1.5</b>	